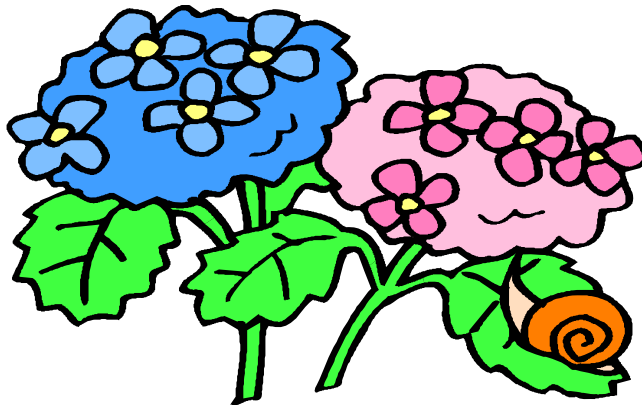


紫陽花巡り ～鉢の木本店 精進料理 お食事会～

和創美よりお知らせ

- ☆ 日時 : 2011年 6月9日(木) AM 11:00 ~ PM 16:00
- ☆ 集合場所 : JR北鎌倉駅 交通機関: JR横須賀線
- ☆ 会費 : お食事代(精進料理ランチ&抹茶・主菓子代含) 2,500円
- ☆ 観光コース : 明月院・東慶寺・建長寺・鎌倉八幡宮(紫陽花の見所で変更あり)
- ☆ 連絡先 : 和創美 <http://www.wasoubi.jp/>



林 良江 090-7010-4723

参加お申込書

F A X 03-5620-0265

ご氏名

ご連絡先

ご参加人数

名