

きものの髪型

私のヘアスタイル
教えます!

せっかくすてきなきものなのだから、トータルコーディネートで合わせて楽しみたいですよね。きものを着るときに困るのは髪型、誰しもが悩んだ経験があるのではないのでしょうか。難しい髪型は1人ではできないし、時間がかかるもの……そんな悩みを解決する「私のヘアスタイル教えます!」。皆さんはどんな髪型できものを楽しんでいるのでしょうか。

写真/内田祐介



今月の読者モデル

東京都在住
田口幸恵さん

きもの歴 4年
外国人向けの日本語講師として働く田口幸恵さん。幅広いことにチャレンジしてみたいという、行動力あふれた、きりっとした雰囲気のあるすてきな女性です。格好いい装いが好きとのことで、今回は清涼感のある大人の粋なゆかたコーディネイトをご披露いただきました。

かんざし1本でまとめる
ゆかたに似合う上品ヘア

用意するもの

ホットカーラー、くし、盛髪パット、かんざし

1 前髪をホットカーラーで内巻きに巻いておきます。(コテでも可)



2 トップの髪をとって、くしでときます。



3 盛髪パットをトップの髪の下に入れます。



紹介していただいたのは
林 良江さん

・「和創美」代表
・きもの&礼装コンサルタント ほか
多種多様な資格を持ち、和創美の代表として数多くのイベントを主催。日本文化、きもの、おしゃれを愛する人のネットワークづくりをされています。

HP : <http://www.wasoubi.jp>

和創美 | 検索

〈ポイント〉

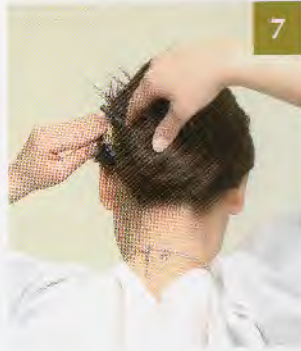
髪全体にヘアスプレーやヘアワックスをつけておくと、ひっかかりができてまとめやすくなります。時間が経っても崩れにくくなります。



6
根元の部分から少し離れたところに縦にかんざしを挿し込みます。



4
盛髪パットが見えないように髪で覆い、耳の高さで二つにまとめます。



7
かんざしで髪をかきまわすようにぐるっとまわして、左側から挿し込み固定します。前髪のホットカーラーをはずして出来上がりです。



5
まとめた髪を先のほうまでねじります。



和のポータルサイト「[花saku オンライン](http://www.sakuracom.net)」では、ご紹介した髪型を動画で楽しめます。詳しくは <http://www.sakuracom.net> [花saku オンライン](#) 検索