

入谷 ～朝顔祭りとお食事会～

和創美よりお知らせ

☆ 日時 : ①2010年 7月6日 (火) PM 12:00 ~

②2010年 7月7日 (水) PM 12:00 ~

☆ 集合場所 : JR 鶯谷駅

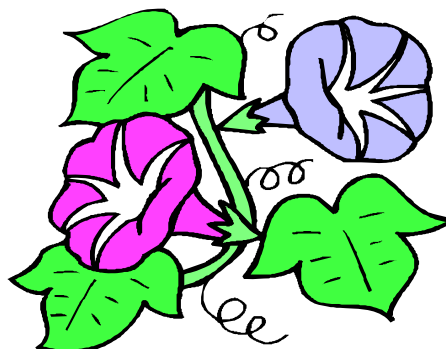
☆ 会費 : 3,000円 {食事代含む}

☆ 勉強会テーマ : 「和小物のポイント」

☆ 知恵袋 : 「会話術」

☆ 連絡先 : 和創美 <http://www.wasoubi.jp/>

林 良江 090-7010-4723



ほうずき市 ～浅草でお食事会～

和創美よりお知らせ

☆ 日時 : ①2010年 7月 9日 (金) PM 12:00 ~

②2010年 7月 10日 (土) PM 12:00 ~

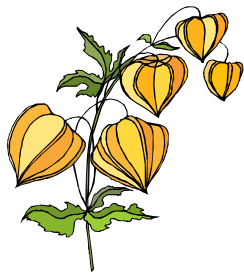
☆ 場所 : ほうずき市 : 浅草寺

☆ 会費 : 3,000円 {食事代含む}

☆ 勉強会テーマ : 「髪型のポイント」

☆ 知恵袋 : 「しみ抜きの方法と変り帯の結び方」

☆ 連絡先 : 和創美 <http://www.wasoubi.jp/>

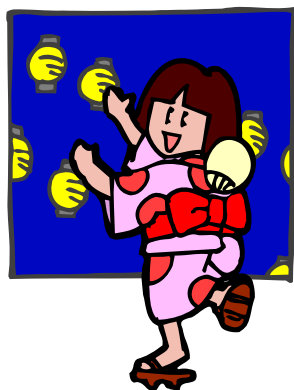


林 良江 090-7010-4723

築地本願寺 ～盆踊りとお食事会～

和創美よりお知らせ

- ☆ 日時 : ①2010年 8月 7日 (土) PM 4:00 ~
- ☆ 集合場所 : 築地本願寺
- ☆ 会費 : 3,000円 {お食事つき}
- ☆ 勉強会テーマ : 「着物地のポイント」
- ☆ 知恵袋 : 「髪型のポイント」
- ☆ 連絡先 : 和創美 <http://www.wasoubi.jp/>



池袋 ～ふくろ祭りとお食事会～

和創美よりお知らせ

☆ 日時 : ①2010年 9月 26日 (日) PM 12:00 ~

☆ 集合場所 : 池袋駅

☆ 会費 : 3,000円 {食事代含む}

☆ 勉強会テーマ : 「染めのポイント」

☆ 知恵袋 : 「着物地のポイント」

☆ 連絡先 : 和創美 <http://www.wasoubi.jp/>



池上本門寺 ～お会式とお食事会～

和創美よりお知らせ

☆ 日時 : ①2010年 10月 20日 (水) PM 12:00 ~

☆ 集合場所 : 池上駅

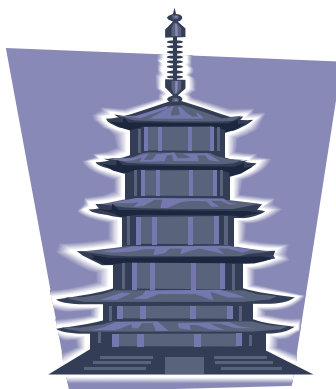
☆ 会費 : 3,000円 {食事代含む}

☆ 勉強会テーマ : 「織りのポイント」

☆ 知恵袋 : 「染めのポイント」

☆ 連絡先 : 和創美 <http://www.wasoubi.jp/>

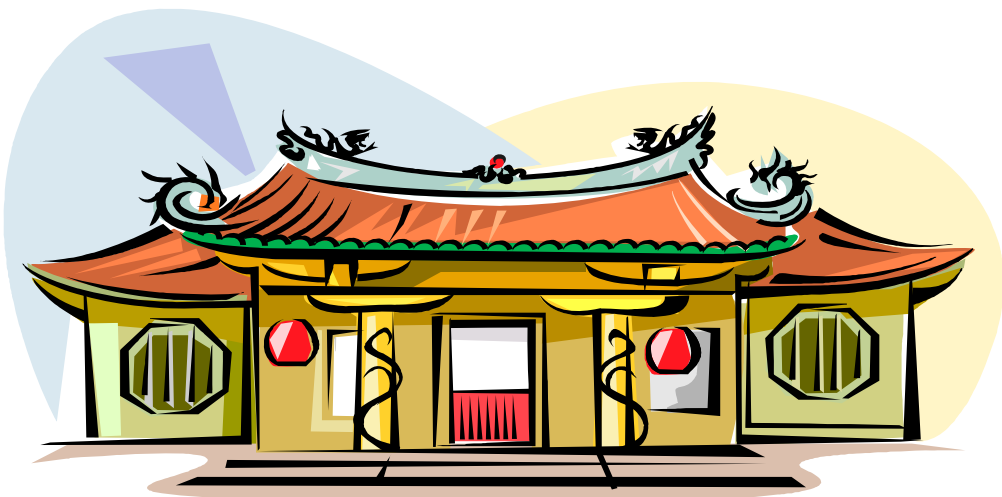
林 良江 090-7010-4723



浅草寺 ～東京時代屋祭りとお食事会～

和創美よりお知らせ

- ☆ 日時 : ①2010年 11月 3日 (水)
- ☆ 集合場所 : 浅草駅
- ☆ 会費 : 3,000円 {食事代含む}
- ☆ 勉強会テーマ : 「着付けのポイント」
- ☆ 知恵袋 : 「織りのポイント」
- ☆ 連絡先 : 和創美 <http://www.wasoubi.jp/>



浅草寺 ～羽子板市とお食事会～

和創美よりお知らせ

- ☆ 日時 : ①2010年 12月 17日 (金) PM 1:00 ~
②2010年 12月 18日 (土) PM 1:00 ~
- ☆ 集合場所 : 浅草駅
- ☆ 会費 : 3,000円 {食事代含む}
- ☆ 勉強会テーマ : 「立ち居振舞い方と折り方」
- ☆ 知恵袋 : 「着付けと帯の結び方のポイント」
- ☆ 連絡先 : 和創美 <http://www.wasoubi.jp/>

林 良江 090-7010-4723



新春お食事会 ～神田明神だいいこく祭～

和創美よりお知らせ

- ☆ 日時 : ①2011年 1月9日 ～ 11日 1:00 ～
- ☆ 集合場所 : 御茶ノ水駅
- ☆ 会費 : 3,000円 {食事代含む}
- ☆ 勉強会テーマ : 「帯のポイント」
- ☆ 知恵袋 : 「立ち居振る舞い方と折り方」
- ☆ 連絡先 : 和創美 <http://www.wasoubi.jp/>



林 良江 090-7010-4723

西新井大師 ～だるま供養・節分会と食事会～

和創美よりお知らせ

- ☆ 日時 : ①2011年 2月3日 PM 12:00 ~
- ☆ 集合場所 : 西新井駅
- ☆ 会費 : 3,000円 {食事代含む}
- ☆ 勉強会テーマ : 「着物のポイント (1)」
- ☆ 知恵袋 : 「帯のポイント・帯の結び方」
- ☆ 連絡先 : 和創美 <http://www.wasoubi.jp/>



深大寺 ～だるま市とお食事会～

和創美よりお知らせ

☆ 日時 : ①2011年 3月 3日 ～ 4日 PM 12:00 ～

☆ 集合場所 : 東京駅中央口

☆ 会費 : 3,000円 {食事代含む}

☆ 勉強会テーマ : 「着物の歴史」

☆ 知恵袋 : 「着物の帯のポイント (1)・帯の結び方」

☆ 連絡先 : 和創美 <http://www.wasoubi.jp/>



林 良江 090-7010-4723

根津神社 ～文京つつじ祭りとお食事会～

和創美よりお知らせ

日時：①2011年 4月 9日 ～ 5月 5日 予定

☆ 集合場所：上野駅

☆ 会費：3,000円 {食事代含む}

☆ 勉強会テーマ：「着物のメイクポイント」

☆ 知恵袋：「着物の歴史・帯の結び方」

☆ 連絡先：和創美 <http://www.wasoubi.jp/>



林 良江 090-7010-4723

神田明神～神田祭とお食事会～

和創美よりお知らせ

日時： ①2011年 5月7日 ～ 18日予定

☆ 集合場所： 御茶ノ水駅

☆ 会費： 3,000円 {食事代含む}

☆ 勉強会テーマ： 「組み紐のポイント」

☆ 知恵袋： 「着物メイクのポイント・帯の結び方」

☆ 連絡先： 和創美 <http://www.wasoubi.jp/>



鎌倉巡り ～紫陽花とお食事会～

和創美よりお知らせ

日時：①2011年 6月 8日 ～ 予定（

☆ 集合場所：鎌倉駅

☆ 会費：3,000円 {食事代含む}

☆ 勉強会テーマ：「茶道」

☆ 知恵袋：「新素材の組み合わせ」

☆ 連絡先：和創美 <http://www.wasoubi.jp/>

