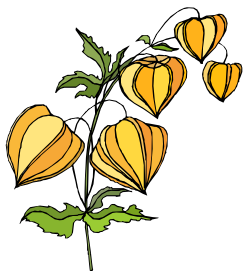


ほうずき市 ～浅草でお食事会～

和創美よりお知らせ

- ☆ 日時 : ①2009年 7月 9日 (木) PM 5時 ~
②2009年 7月 10日 (金) PM 1時 ~
- ☆ 場所 : ほおずき市 : 浅草寺
お食事 : 浅草今半ですき焼き
- ☆ 会費 : 5,000円 {食事代含む}
- ☆ 勉強会テーマ : 「髪型のポイント」
- ☆ 知恵袋 : 「しみ抜きの方法と変り帯の結び方」
- ☆ 連絡先 : 和創美 <http://www.wasoubi.jp/>



林 良江 090-6042-0764

花火大会 ～浴衣で屋形船～

和創美よりお知らせ

☆ 日時 : ①2009年 8月 8日 (土) PM 5:00 ~

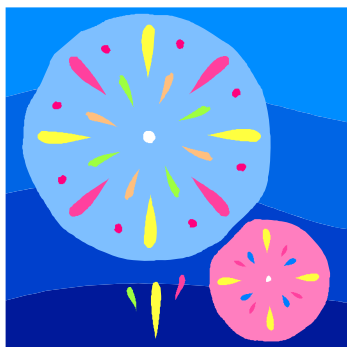
☆ 集合場所 : 鮫洲より花火屋形船いわた

☆ 会費 : 30,000円 {お弁当・飲み放題含む}

☆ 勉強会テーマ : 「着物地のポイント」

☆ 知恵袋 : 「髪型のポイント」

☆ 連絡先 : 和創美 <http://www.wasoubi.jp/>



芝居観賞とお食事 ～人形町明治座～

和創美よりお知らせ

☆ 日時 : ①2009年 9月 8日 (火) PM 11:00 ~

②2009年 9月 20日 (日) PM 4:00 ~

☆ 集合場所 : 人形町明治座

タイトル: 仙台四郎物語～福の神になった男～

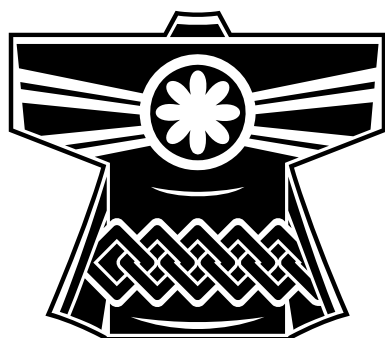
ものまねエンターテイメント 2009 コロケオンステージ

☆ 会費 : 15,000円 {チケット・食事代含む}

☆ 勉強会テーマ : 「染めのポイント」

☆ 知恵袋 : 「着物地のポイント」

☆ 連絡先 : 和創美 <http://www.wasoubi.jp/>



お茶会の心得 ～お茶会と懐石料理～

和創美よりお知らせ

☆ 日時 : ①2009年 10月 6日 (火) PM 1:00 ~

②2009年 10月 18日 (日) PM 1:00 ~

☆ 集合場所 : 清澄白河茶室

☆ 会費 : 10,000円 {食事代含む}

☆ 勉強会テーマ : 「織りのポイント」

☆ 知恵袋 : 「染めのポイント」

☆ 連絡先 : 和創美 <http://www.wasoubi.jp/>

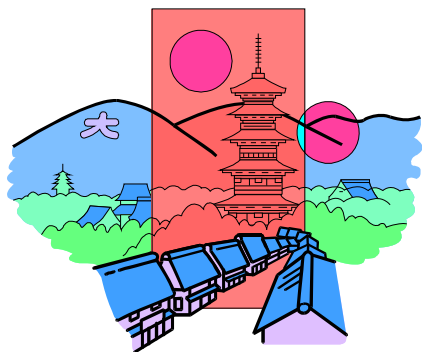


林 良江 090-7010-4723

紅葉狩り ～京都1泊旅行～

和創美よりお知らせ

- ☆ 日時 : ①2009年 11月10日(火)・11日(水)
②2009年 11月22日(日)・23日(祝)
- ☆ 集合場所 : 東京駅新幹線口中央改札口
- ☆ 会費 : 50,000円 {交通費・宿泊費・食事代含む}
- ☆ 勉強会テーマ : 「着付けのポイント」
- ☆ 知恵袋 : 「織りのポイント」
- ☆ 連絡先 : 和創美 <http://www.wasoubi.jp/>



林 良江 090-7010-4723

クリスマスパーティー ～銀座でお食事会～

和創美よりお知らせ

- ☆ 日時 : ①2009年 12月8日(火) PM 1:00 ~
②2009年 12月13日(日) PM 1:00 ~
- ☆ 集合場所 : 銀座マキシム・ド・パリ
- ☆ 会費 : 10,000円 {食事代含む}
- ☆ 勉強会テーマ : 「立ち居振舞い方と折り方」
- ☆ 知恵袋 : 「着付けと帯の結び方のポイント」
- ☆ 連絡先 : 和創美 <http://www.wasoubi.jp/>



林 良江 090-7010-4723

新春お食事会 ～人形町 濱田家 料亭にて～

和創美よりお知らせ

☆ 日時 : ①2010年 1月13日(水) PM 1:00 ~

②2010年 1月17日(日) PM 1:00 ~

☆ 集合場所 : 玄治店 濱田家

☆ 会費 : 20,000円 {食事代含む}

☆ 勉強会テーマ : 「帯のポイント」

☆ 知恵袋 : 「立ち居振る舞い方と折り方」

☆ 連絡先 : 和創美 <http://www.wasoubi.jp/>



林 良江 090-7010-4723

梅祭り ～梅林観賞とお食事会～

和創美よりお知らせ

☆ 日時 : ①2010年 2月23日(火) AM 11:00 ~

②2010年 2月21日(日) AM 11:00 ~

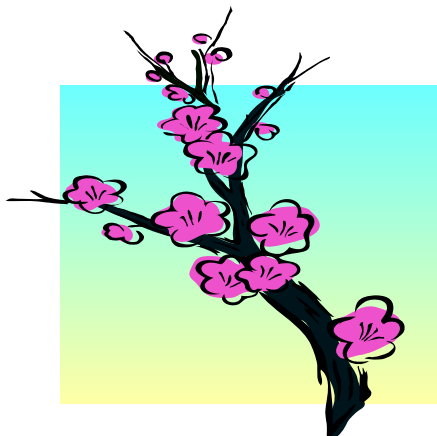
☆ 集合場所 : 東京駅中央口

☆ 会費 : 10,000円 {食事代含む}

☆ 勉強会テーマ : 「着物のポイント(1)」

☆ 知恵袋 : 「帯のポイント・帯の結び方」

☆ 連絡先 : 和創美 <http://www.wasoubi.jp/>



林 良江 090-7010-4723

桃の節句 ～伊豆で河津桜と吊るし雛でお食事会～

和創美よりお知らせ

☆ 日時 : ①2010年 3月 2日 (火) AM 10:00 ~

②2010年 3月 7日 (日) AM 10:00 ~

☆ 集合場所 : 東京駅中央口

☆ 会費 : 12,000円 {食事代含む}

☆ 勉強会テーマ : 「着物の歴史」

☆ 知恵袋 : 「着物の帯のポイント (1)・帯の結び方」

☆ 連絡先 : 和創美 <http://www.wasoubi.jp/>



林 良江 090-7010-4723

桜祭り ～鎌倉で桜観賞とお食事会～

和創美よりお知らせ

☆ 日時 : ①2010年 4月 6日 (火) AM 11:00 ~

②2010年 4月 4日 (日) AM 11:00 ~

☆ 集合場所 : 鎌倉駅中央口

☆ 会費 : 5,000円 {食事代含む}

☆ 勉強会テーマ : 「着物のメイクポイント」

☆ 知恵袋 : 「着物の歴史・帯の結び方」

☆ 連絡先 : 和創美 <http://www.wasoubi.jp/>



林 良江 090-7010-4723

お節句 ～菖蒲とお食事会～

和創美よりお知らせ

☆ 日時 : ①2010年 5月11日(火) AM 11:00 ~

②2009年 5月 9日(日) AM 11:00 ~

☆ 集合場所 : 亀戸駅中央口

☆ 会費 : 5,000円 {食事代含む}

☆ 勉強会テーマ : 「組み紐のポイント」

☆ 知恵袋 : 「着物メイクのポイント・帯の結び方」

☆ 連絡先 : 和創美 <http://www.wasoubi.jp/>



林 良江 090-7010-4723

～ 下町の染色会 ～ ～ 谷中でお食事会 ～

和創美よりお知らせ

☆ 日時 : ①2010年 6月 8日 (火) AM 11:00 ～

②2010年 6月 11日 (日) AM 11:00 ～

☆ 集合場所 : 上野駅中央口

☆ 会費 : 15,000円 {食事代含む}

☆ 勉強会テーマ : 「染色体験」

☆ 知恵袋 : 「新素材の組み合わせ」

☆ 連絡先 : 和創美 <http://www.wasoubi.jp/>



林 良江 090-7010-4723

七夕祭り ～平塚でお食事会～

和創美よりお知らせ

- ☆ 日時 : ①2010年 7月予定 (火) AM 11:00 ~
②2010年 7月予定 (日) AM 11:00 ~
- ☆ 集合場所 : 平塚駅北口
- ☆ 会費 : 5,000円 {食事代含む}
- ☆ 勉強会テーマ : 「和小物のポイント」
- ☆ 知恵袋 : 「会話術」
- ☆ 連絡先 : 和創美 <http://www.wasoubi.jp/>



林 良江 090-7010-4723

